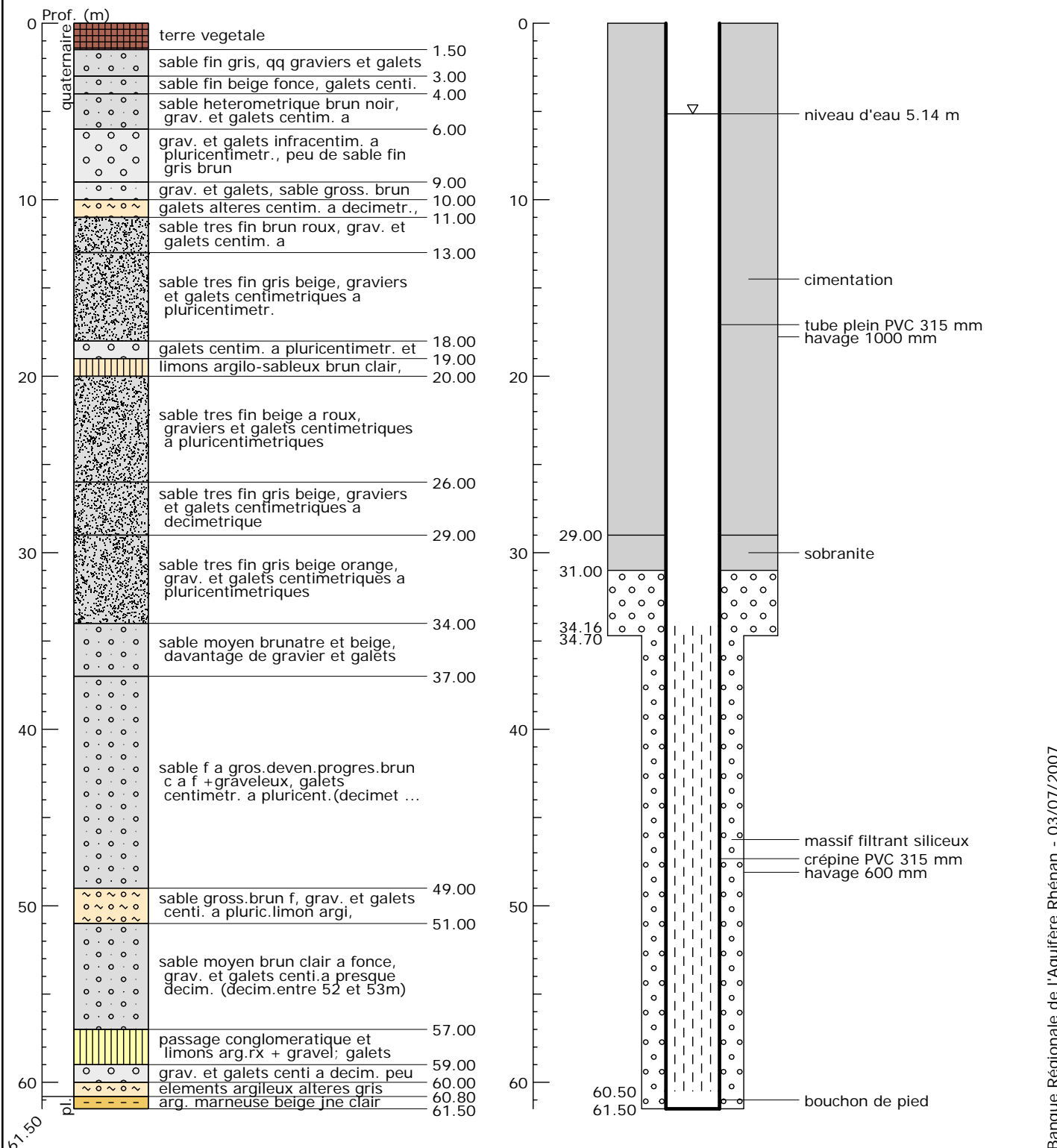


Indice : 04132X0383	Désignation : DEP	Commune : ENSISHEIM (68)
Date fin de travaux : 09/03/2000	Lieu-dit : KABISLAND	
Localisation (Zone Lambert II) X : 974.95 km Y : 326.685 km Z : 222 m (coupe : 222 m)	Nature : FORAGE Utilisation : DEPOLLUTION Piézométrie indicative (09/03/2000) Profondeur d'eau : 5.14 m	Pompage d'essai Débit spécifique : m ² /s Transmissivité : m ² /s Perméabilité : m/s



Banque Régionale de l'Aquifère Rhénan (BRAR)

Maître d'ouvrage : Région Alsace

Opérateur : BRGM

Partenaires financiers : BRGM
Région Alsace
Agence de l'eau Rhin-Meuse

Reproduction autorisée avec mention de la source : BRAR © Région Alsace, 2007

