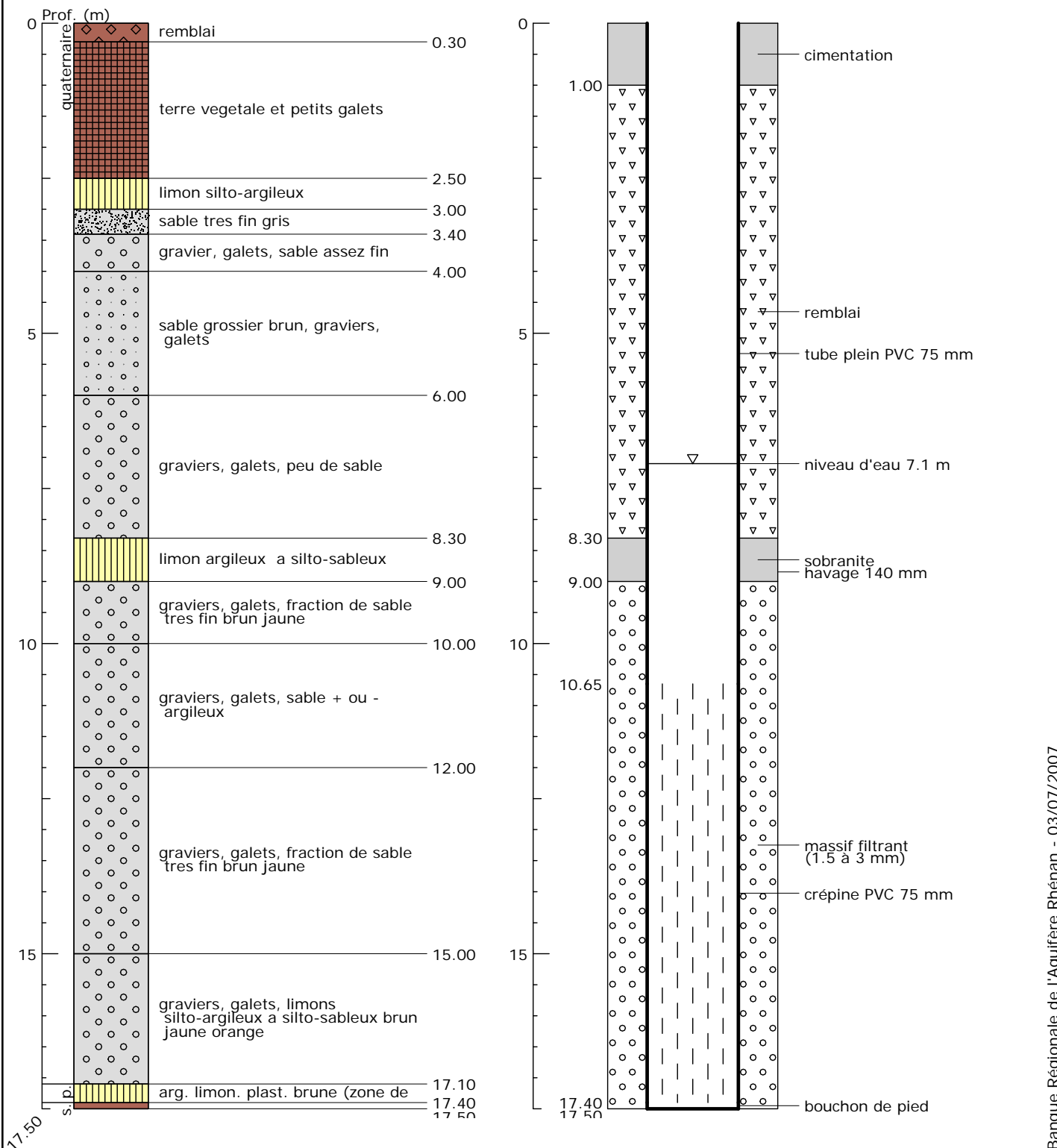


Indice : 04132X0403		Désignation : ENS1		Commune : ENSISHEIM (68)	
Date fin de travaux :		Lieu-dit :			
Localisation (Zone Lambert II)		Nature : PIEZOMETRE		Débit spécifique : m ² /s	
X : 974.599 km		Utilisation : PIEZOMETRE		Transmissivité : m ² /s	
Y : 327.484 km		Piézométrie indicative (23/04/2002)		Perméabilité : m/s	
Z : 222.71 m (coupe : 222.71 m)		Profondeur d'eau : 7.1 m			



Banque Régionale de l'Aquifère Rhénan (BRAR)

Maître d'ouvrage : Région Alsace
Opérateur : BRGM
Partenaires financiers : BRGM, Région Alsace, Agence de l'eau Rhin-Meuse



Reproduction autorisée avec mention de la source : BRAR © Région Alsace, 2007

Banque Régionale de l'Aquifère Rhénan - 03/07/2007