

Indice : 04135X0328

Désignation : PZ3

Commune : WITTELSHEIM (68)

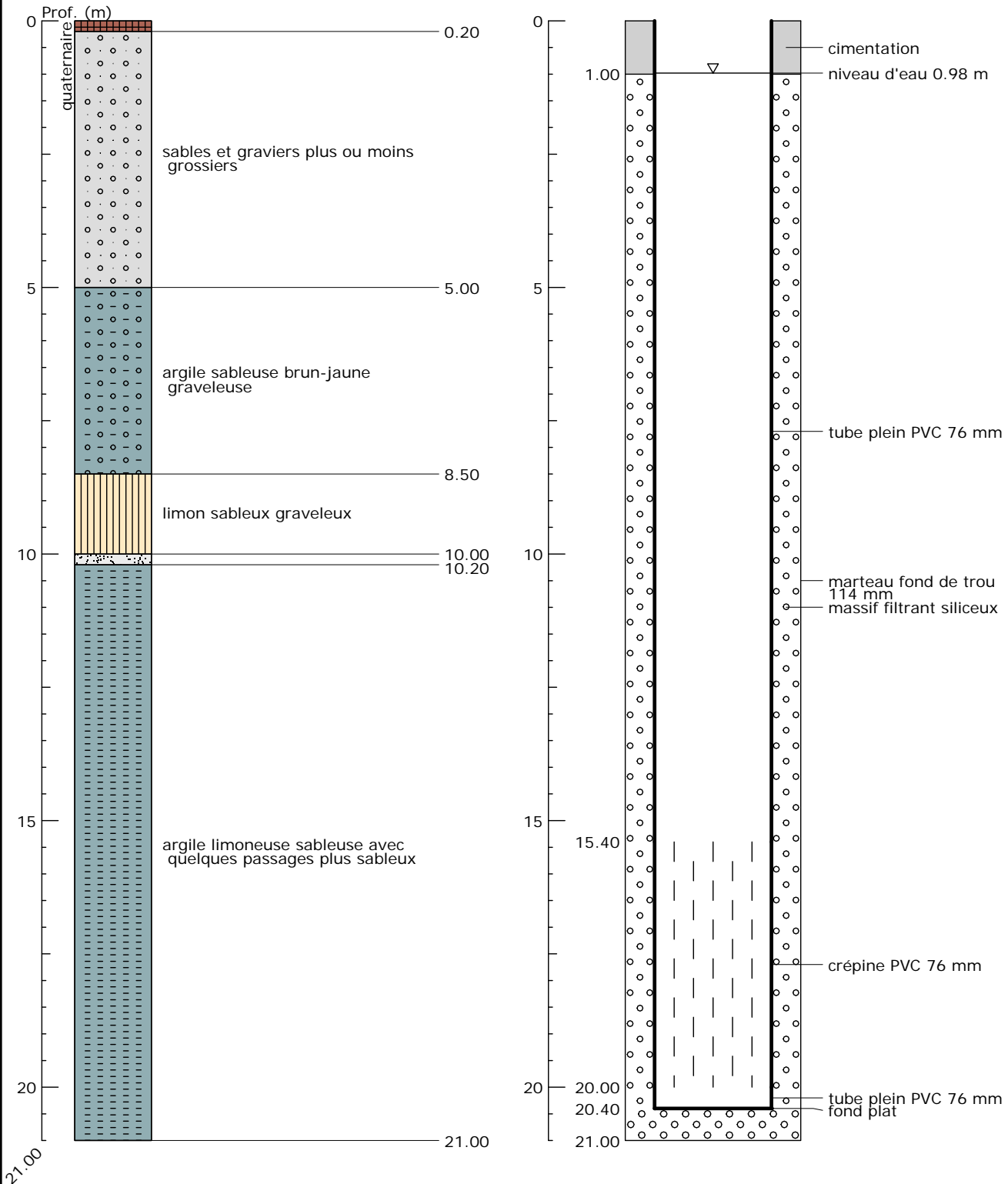
Date fin de travaux : 13/04/1987

Lieu-dit : AVAL GRAVIERE ROTHMOOS

Localisation (Zone Lambert II)
X : 967.51 km
Y : 320.23 km
Z : 262 m (coupe : 262 m)

Nature : STATION-PIEZO
Utilisation : PIEZOMETRE
Piézométrie indicative (13/04/1987)
Profondeur d'eau : 0.98 m

Débit spécifique : m²/s
Transmissivité : 0.0037 m²/s
Perméabilité : 0.00015 m/s



Banque Régionale de l'Aquifère Rhénan (BRAR)

Maître d'ouvrage :

Région Alsace

Opérateur :

BRGM

Partenaires financiers :

BRGM

Région Alsace

Agence de l'eau Rhin-Meuse

Reproduction autorisée avec mention de la source : BRAR © Région Alsace, 2007

