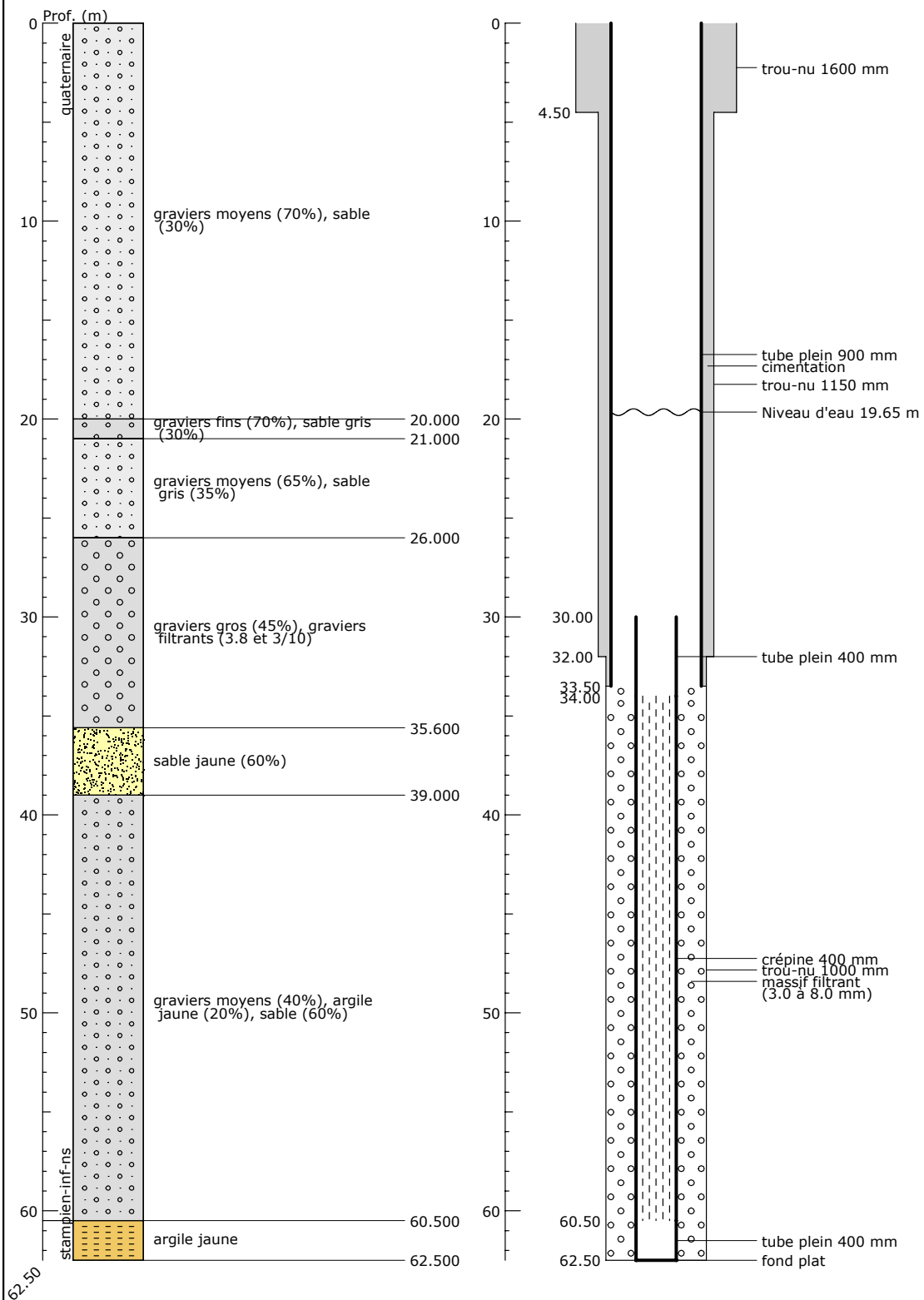


Indice : 04137X0085 Désignation : PVH5 Commune : hombourg (68)
 Date ouvrage : 15/04/1971 Lieu-dit : aep hardt sud (banzenmatt)

Localisation (Lambert 2) X: 984.120 km Y: 318.100 km Z: 236.00 m (coupe : 236.00 m)	Utilisation : aep Piézométrie indicative (05/07/1971) Profondeur niveau d'eau : 19.65 m/sol Cote piézométrique : 216.35 m	Pompage d'essai PP 06/07/1971 Débit spécifique : $4.00 \cdot 10^{-3} \text{ m}^2/\text{s}$
--	--	---



Banque Régionale de l'Aquifère Rhénan - 11/02/2003

Banque Régionale de l'Aquifère Rhénan (BRAR)

Maître d'ouvrage : Région Alsace
Opérateur : BRGM
Partenaires financiers : BRGM, Région Alsace, Agence de l'eau Rhin-Meuse

