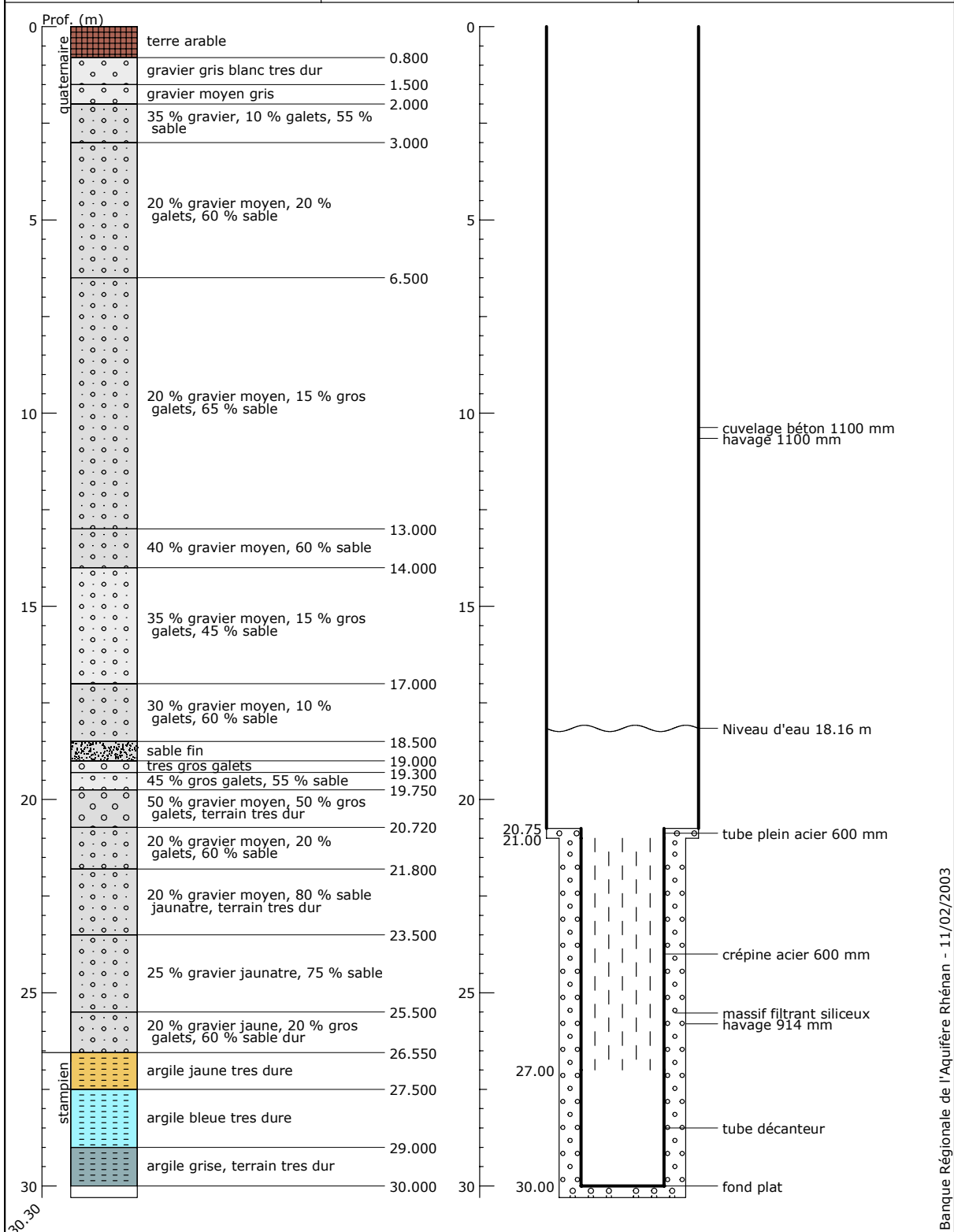


Indice : 04137X0092 Désignation : F5 Commune : habsheim (68)  
 Date ouvrage : 01/01/1972 Lieu-dit : aep hardt sud (katzenpfad)  
 Localisation (Lambert 2) Utilisation : aep  
 X: 982.600 km Piézométrie indicative (12/06/1974)  
 Y: 316.750 km Profondeur niveau d'eau : 18.16 m/sol  
 Z: 239.00 m Cote piézométrique : 220.84 m  
 Pompage d'essai PP 13/03/1972  
 Débit spécifique :  $72.00 \cdot 10^{-3} \text{ m}^2/\text{s}$   
 Transmissivité :  $150.00 \cdot 10^{-3} \text{ m}^2/\text{s}$



Banque Régionale de l'Aquifère Rhénan - 11/02/2003

## Banque Régionale de l'Aquifère Rhénan (BRAR)

**Maître d'ouvrage :** Région Alsace  
**Opérateur :** BRGM  
**Partenaires financiers :** BRGM, Région Alsace, Agence de l'eau Rhin-Meuse

