

Indice : 04137X0156 Désignation : F6

Commune : habsheim (68)

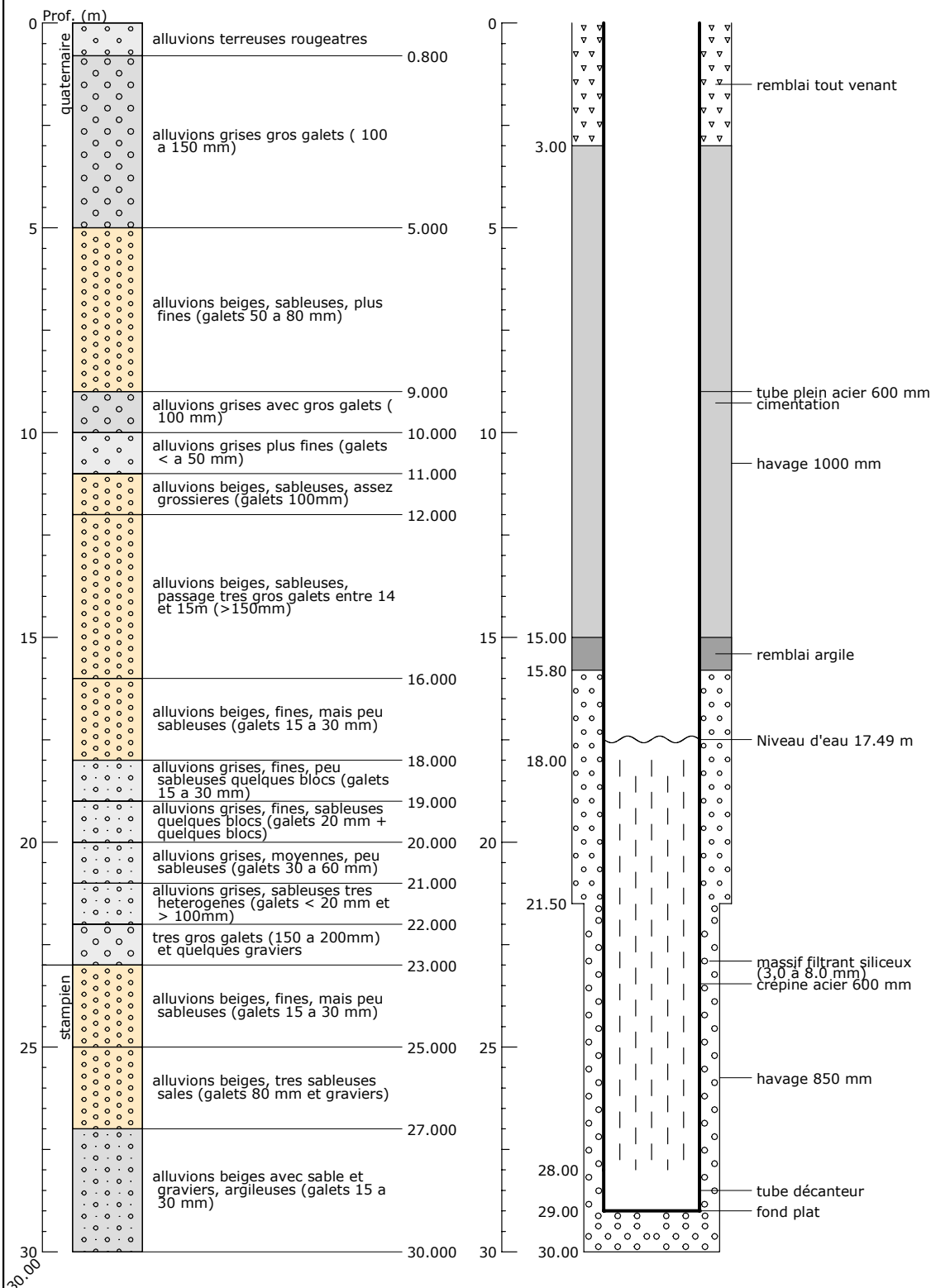
Date ouvrage : 02/12/1977

Lieu-dit : aep foret hardt sud (schlossweg)

Localisation (Lambert 2)
X: 982.890 km
Y: 316.950 km
Z: 239.00 m (coupe : 239.00 m)

Utilisation : aep
Piézométrie indicative (02/08/1977)
Profondeur niveau d'eau : 17.49 m/sol
Cote piézométrique : 221.51 m

Pompage d'essai PLD 02/08/1977
Débit spécifique : $63.00 \cdot 10^{-3} \text{ m}^2/\text{s}$
Transmissivité : $34.00 \cdot 10^{-3} \text{ m}^2/\text{s}$
Perméabilité : $3.00 \cdot 10^{-3} \text{ m/s}$



Banque Régionale de l'Aquifère Rhénan - 11/02/2003

Banque Régionale de l'Aquifère Rhénan (BRAR)

Maître d'ouvrage : Région Alsace
 Opérateur : BRGM
 Partenaires financiers : BRGM, Région Alsace, Agence de l'eau Rhin-Meuse

