

Indice : 04138X0135 Désignation : PVH4 Commune : hombourg (68)

Date ouvrage : 19/09/1974

Lieu-dit : aep hardt

Localisation (Lambert 2)

X: 984.690 km

Y: 318.710 km

Z: 232.50 m

Utilisation : aep

Piézométrie indicative (11/03/1975)

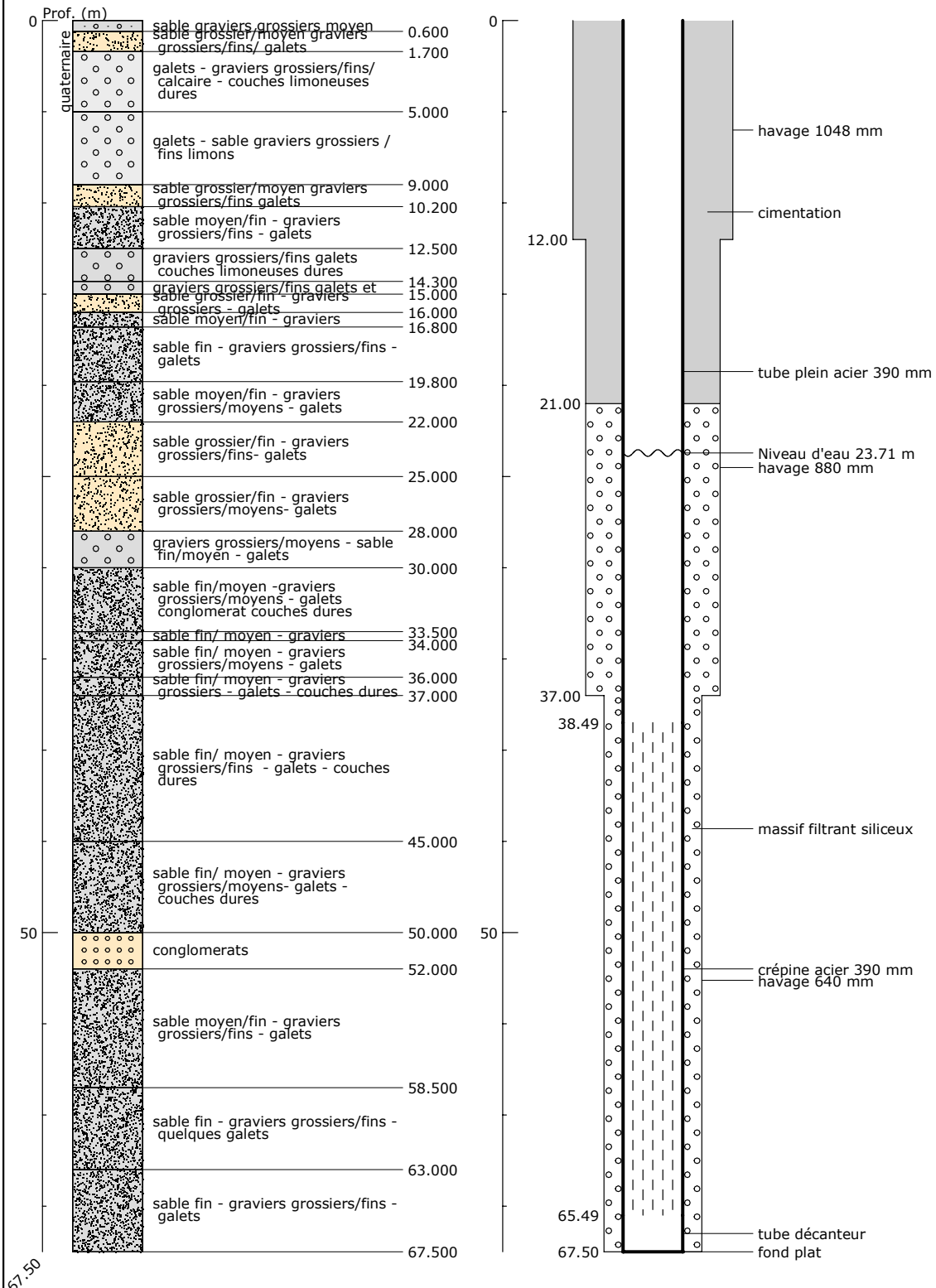
Profondeur niveau d'eau : 23.71 m/sol

Cote piézométrique : 208.79 m

Pompage d'essai PP 11/03/1975

Débit spécifique : $0.00 \cdot 10^{-3} \text{ m}^2/\text{s}$

Transmissivité : $370.00 \cdot 10^{-3} \text{ m}^2/\text{s}$



Banque Régionale de l'Aquifère Rhénan - 11/02/2003

Banque Régionale de l'Aquifère Rhénan (BRAR)

Maître d'ouvrage : Région Alsace
Opérateur : BRGM
Partenaires financiers : BRGM, Région Alsace, Agence de l'eau Rhin-Meuse

