

Indice : 04138X0179 Désignation : PVH6

Commune : hombourg (68)

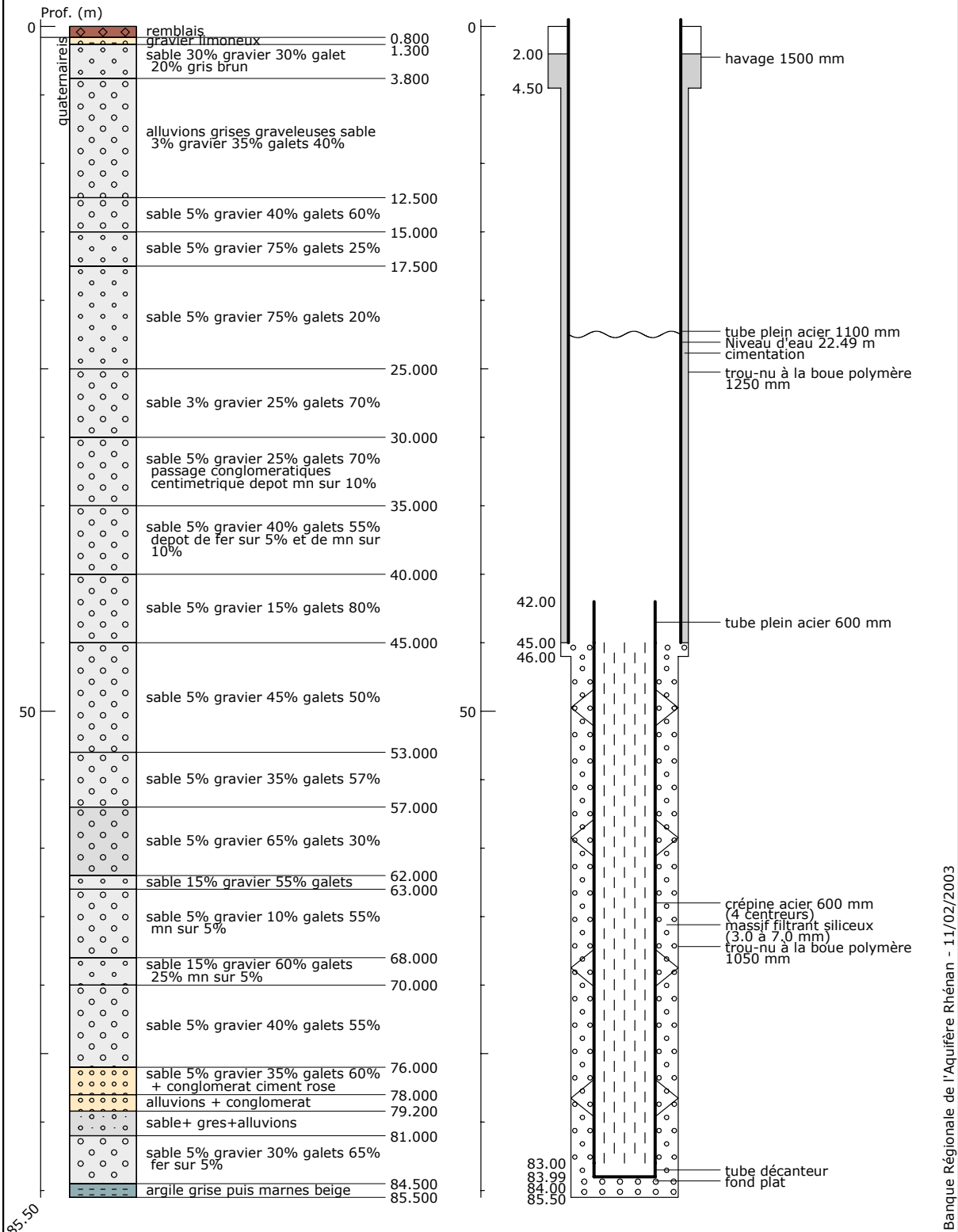
Date ouvrage : 12/03/1990

Lieu-dit : aep hardt

Localisation (Lambert 2)  
X: 984.983 km  
Y: 318.350 km  
Z: 235.70 m (coupe : 235.70 m)

Utilisation : aep  
Piézométrie indicative (09/03/1990)  
Profondeur niveau d'eau : 22.49 m/sol  
Cote piézométrique : 213.21 m

Pompage d'essai PP 06/03/1990  
Débit spécifique :  $57.00 \cdot 10^{-3} \text{ m}^2/\text{s}$



Banque Régionale de l'Aquifère Rhénan - 11/02/2003

## Banque Régionale de l'Aquifère Rhénan (BRAR)

**Maître d'ouvrage :** Région Alsace  
**Opérateur :** BRGM  
**Partenaires financiers :** BRGM, Région Alsace, Agence de l'eau Rhin-Meuse

