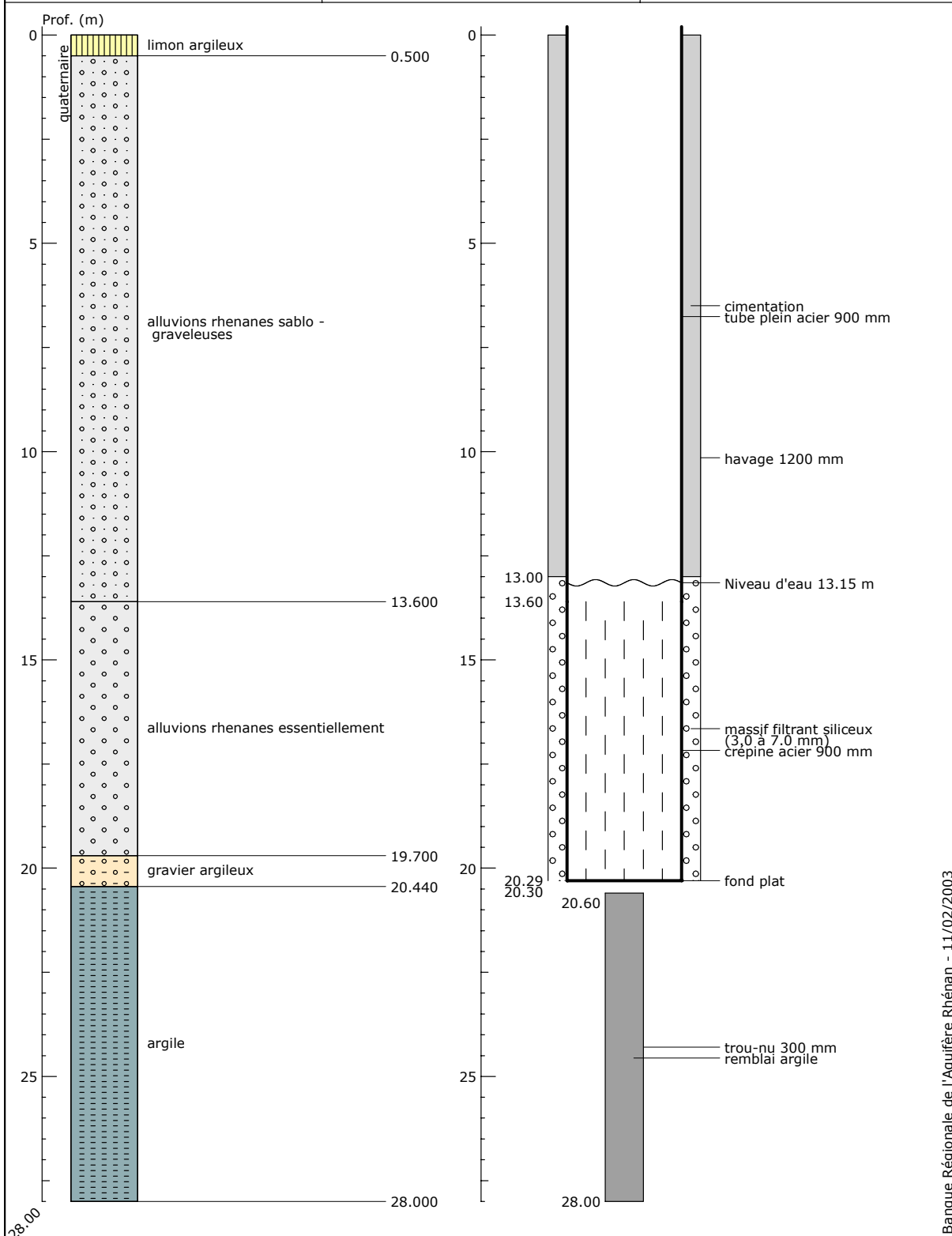


Indice : 04453X0002 Désignation : F1 Commune : schlierbach (68)
 Date ouvrage : 01/06/1955 Lieu-dit : aep hardt
 Localisation (Lambert 2) X: 983.964 km Utilisation : aep Piézométrie indicative (01/07/1955) Pompage d'essai PP 10/12/1973
 Y: 311.358 km Profondeur niveau d'eau : 13.15 m/sol Débit spécifique : $13.00 \cdot 10^{-3} \text{ m}^2/\text{s}$
 Z: 249.20 m Cote piézométrique : 236.05 m



Banque Régionale de l'Aquifère Rhénan - 11/02/2003

Banque Régionale de l'Aquifère Rhénan (BRAR)

Maître d'ouvrage : Région Alsace
Opérateur : BRGM
Partenaires financiers : BRGM, Région Alsace, Agence de l'eau Rhin-Meuse

