

Localisation (Lambert II (Centre))

X : 970.12 Km

Y : 301 Km

Z : 380 m (coupe : m)

Nature : PIEZOMETRE

Piézométrie indicative (17/11/2010)

Utilisation :

Profondeur d'eau : 0 m

Débit spécifique :

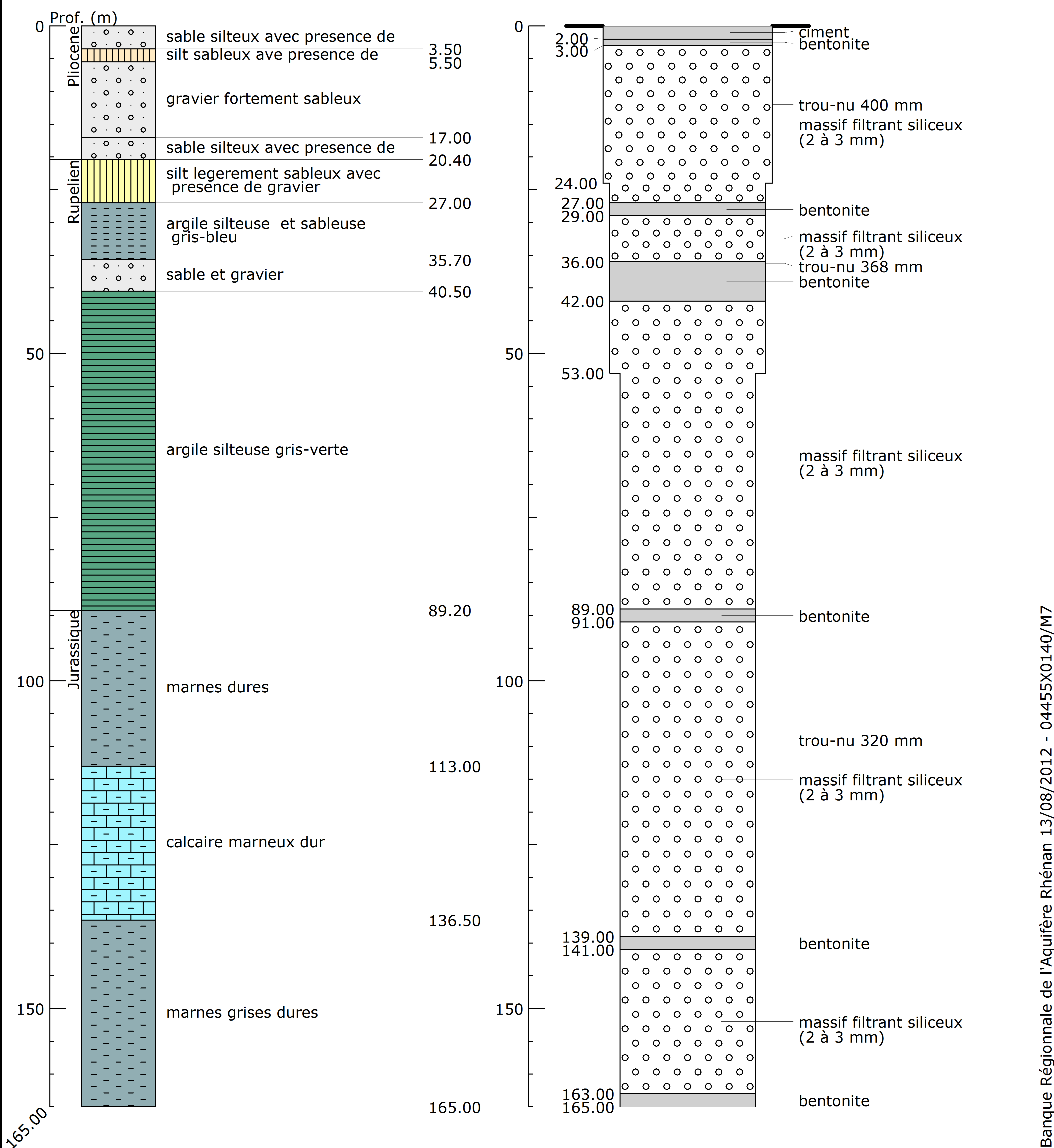
Transmissivité :

Perméabilité :

m³/h/m

m²/s

m/s



Banque Régionale de l'Aquifère Rhénan (BRAR)

Maître d'ouvrage :

Région Alsace

Opérateur :

BRGM

Partenaires financiers :

BRGM

Région Alsace

Agence de l'eau Rhin-Meuse

Reproduction autorisée avec mention de la source : BRAR © Région Alsace, 2009

