

Localisation (Lambert II (Centre))

X : 977.2 Km

Y : 298.73 Km

Z : 410 m (coupe : m)

Nature : PIEZOMETRE

Piézométrie indicative (01/10/2010)

Utilisation :

Profondeur d'eau : 0 m

Débit spécifique :

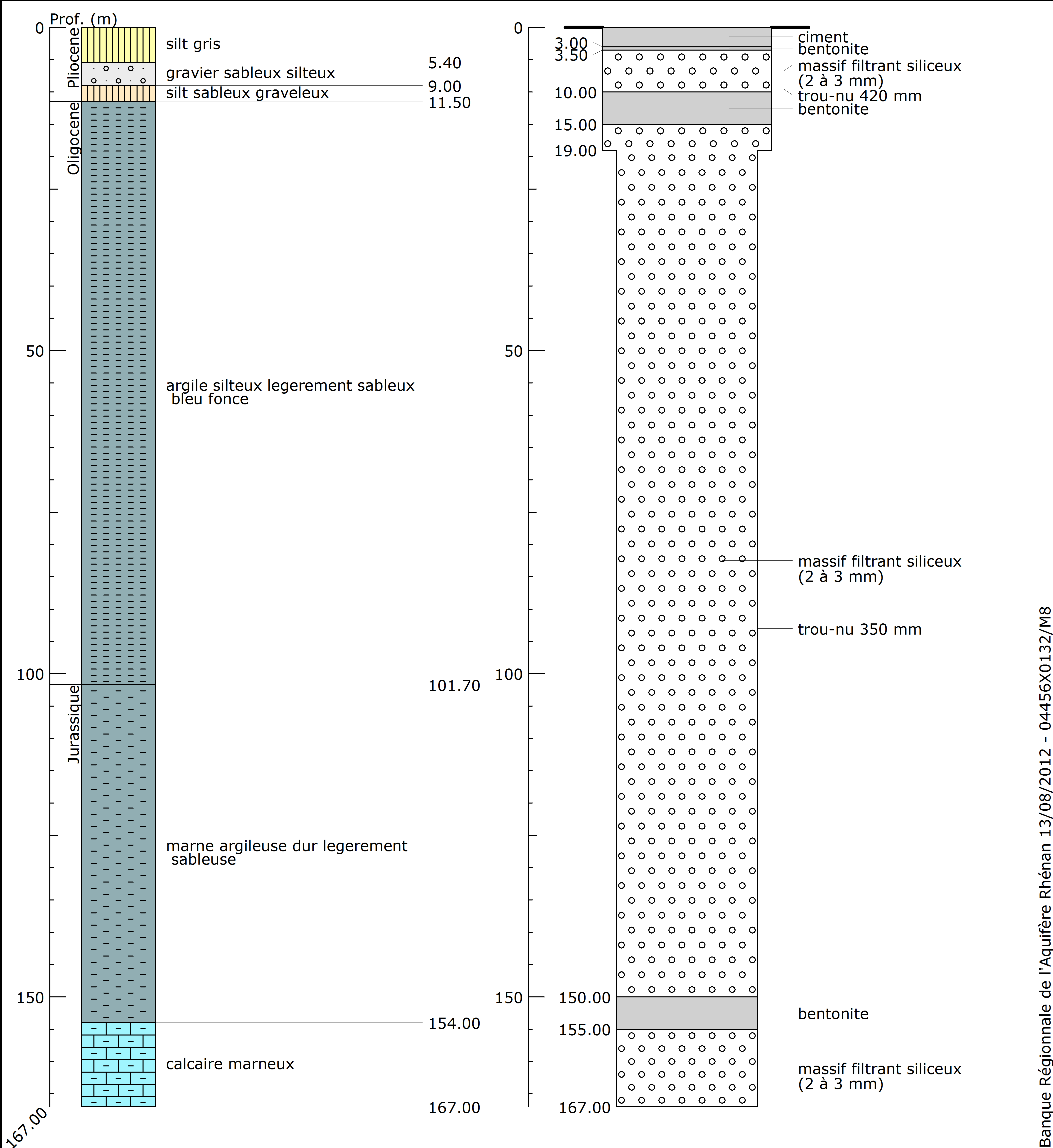
Transmissivité :

Perméabilité :

m<sup>3</sup>/h/m

m<sup>2</sup>/s

m/s



**Banque Régionale de l'Aquifère Rhénan (BRAR)**

Maître d'ouvrage :

Région Alsace

Opérateur :

BRGM

Partenaires financiers :

BRGM

Région Alsace

Agence de l'eau Rhin-Meuse

