

Indice : 04458X0059 Désignation : F Commune : hesingue (68)

Date ouvrage : 10/07/1976

Lieu-dit : aep bodenwasen

Localisation (Lambert 2)

X: 991.278 km

Y: 300.150 km

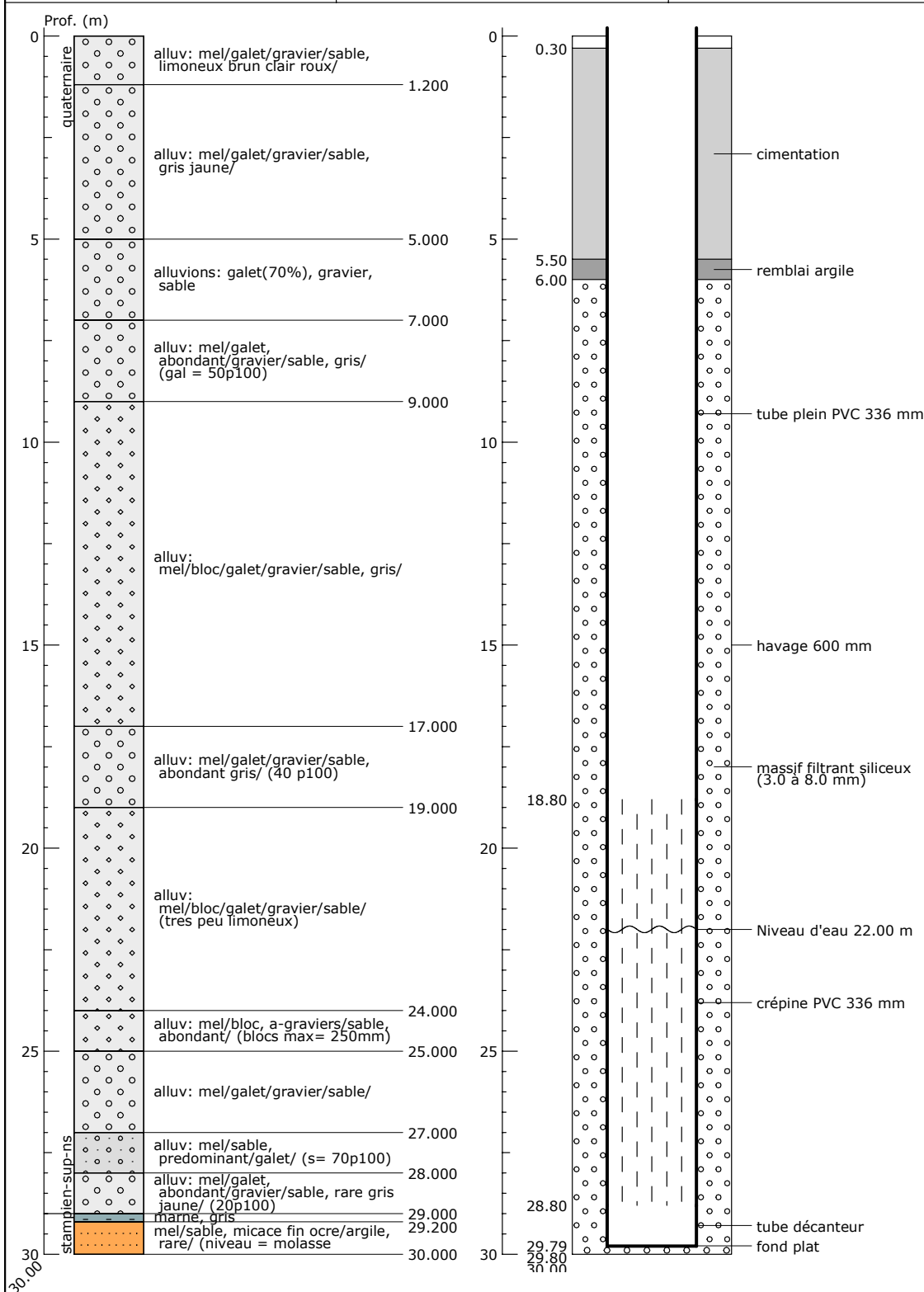
Z: 271.00 m (coupe : 271.00 m)

Utilisation : aep

Piézométrie indicative (01/07/1976)

Profondeur niveau d'eau : 22.00 m/sol

Cote piézométrique : 249.00 m



Banque Régionale de l'Aquifère Rhénan - 11/02/2003

Banque Régionale de l'Aquifère Rhénan (BRAR)

Maître d'ouvrage :

Opérateur :

Partenaires financiers :

Région Alsace

BRGM

BRGM

Région Alsace

Agence de l'eau Rhin-Meuse



Reproduction autorisée avec mention de la source : BRAR © Région Alsace, 2003